

Support : prise en main à distance

1 Téléchargez

Pour la prise en main par le support technique Orphea veuillez télécharger l'utilitaire suivant à partir de ces liens :



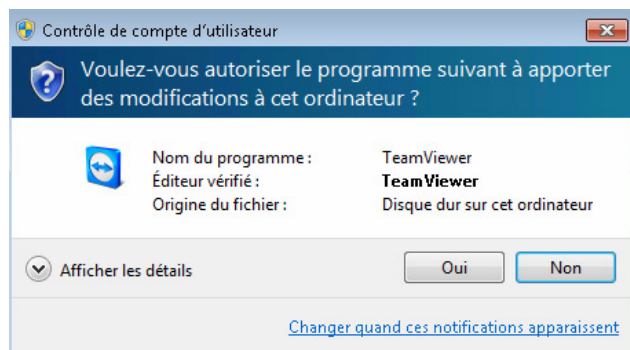
Version Windows



Version Mac OSX

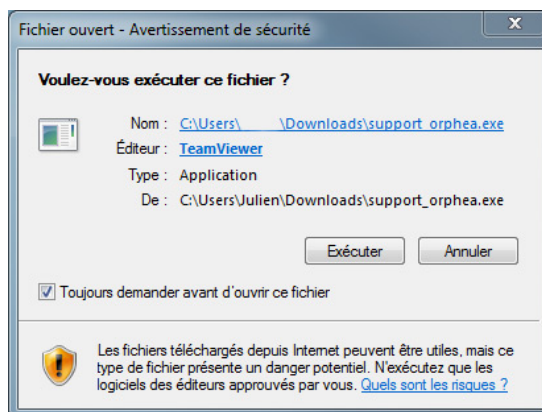
3 Confirmez

Cliquez sur «Oui» quand la fenêtre ci-dessous s'affiche



2 Exécutez

Cliquez sur «Exécuter» quand sera affichée la fenêtre suivante :



4 Autorisez

Si on vous demande un nom d'utilisateur, demandez à votre administrateur ou prestataire informatique. Communiquez nous, votre ID et le Mot de passe pour la prise en main à distance.

